



Blue Life

Group members:

Aida, Katia, Dilya, Hen, Gal, Orli, Dana

PROBLEM: WATER TRANSPORT

בעיה: הובלת המים





הנשים צריכות
לסחוב את עגלות
המים הכבדות
כי הגברים
נוסעים לעבוד
רחוק



התושבים
מתקיימים
משאיבת מים
מהבאר



בכפרים
בקזחסטן חיים
17,948,816
תושבים

הבאר ממוקמת 2 קילומטר מהבית



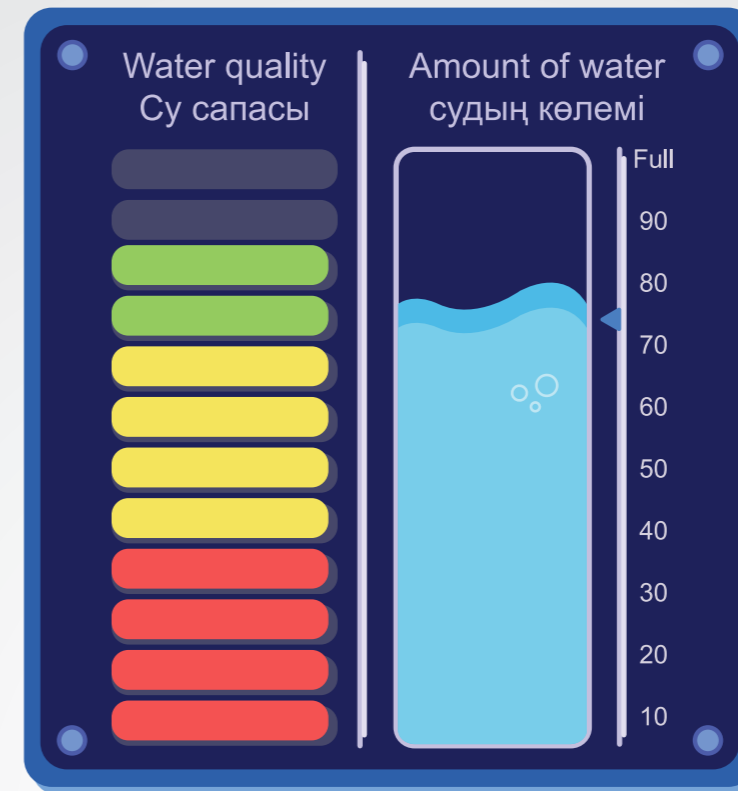
2 KM



SOLUTION: STORAGE OF RAINWATER

פיתרון: אגירת מי הגשמים





לוח בקרה

מדד איכות המים:

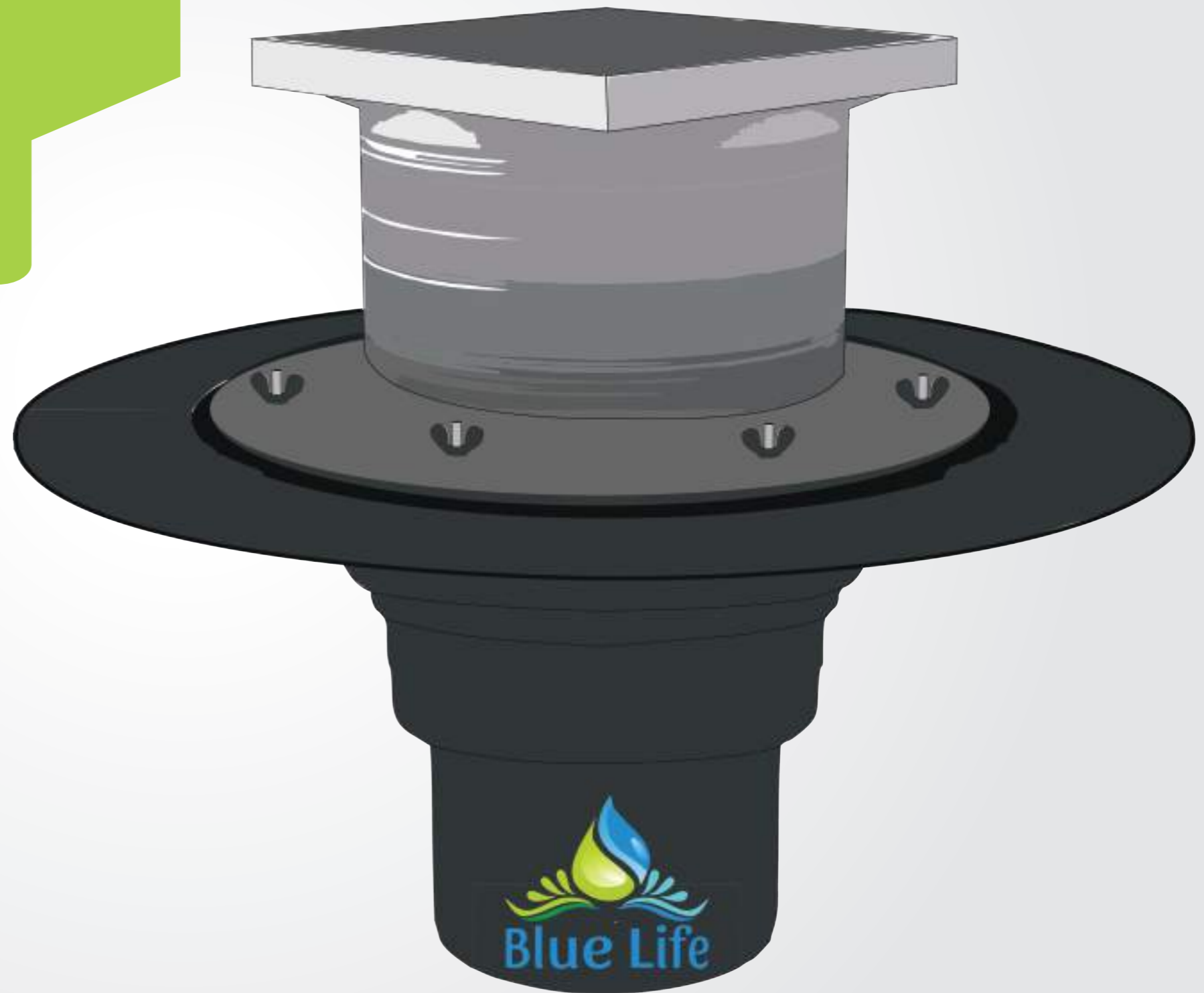
כשהמים נמצאים במפלס האדום הם אינם ראויים לשתיה. וכשהם מגיעים למפלס הירוק הם ראויים לשתיה.

מדד כמות המים:

המדד מראה את כמות המים שנמצאים במיכלים בקיר.

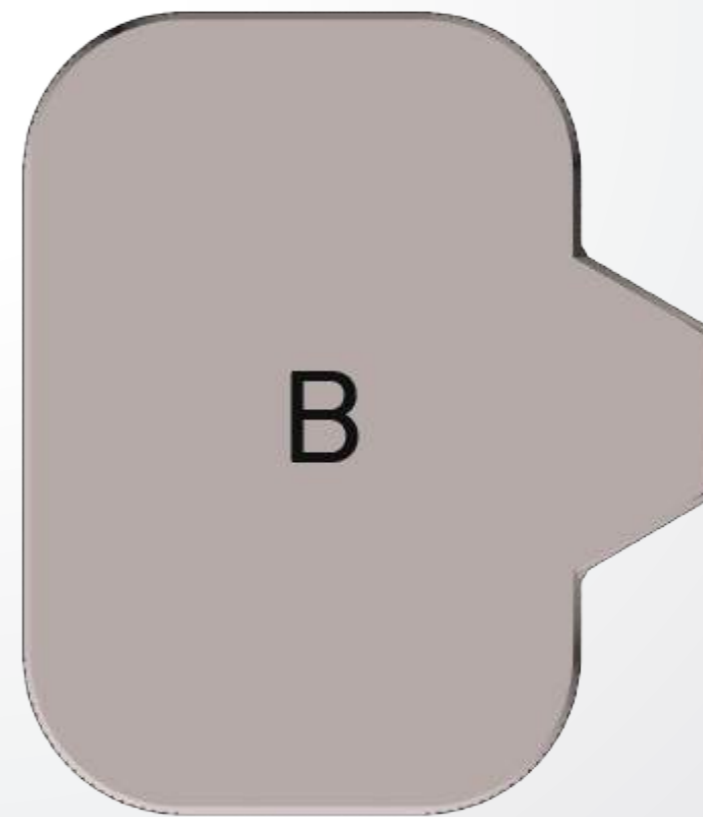
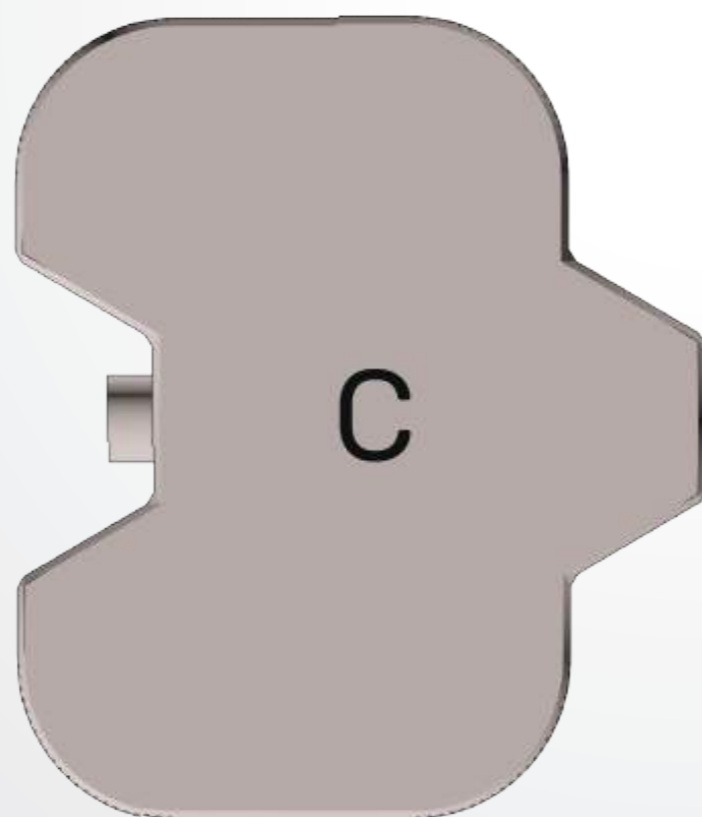
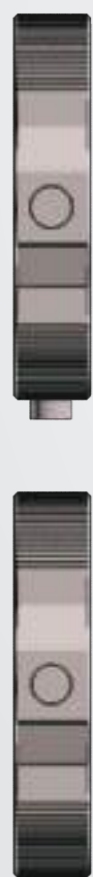
קולט ומסנן מי גשם

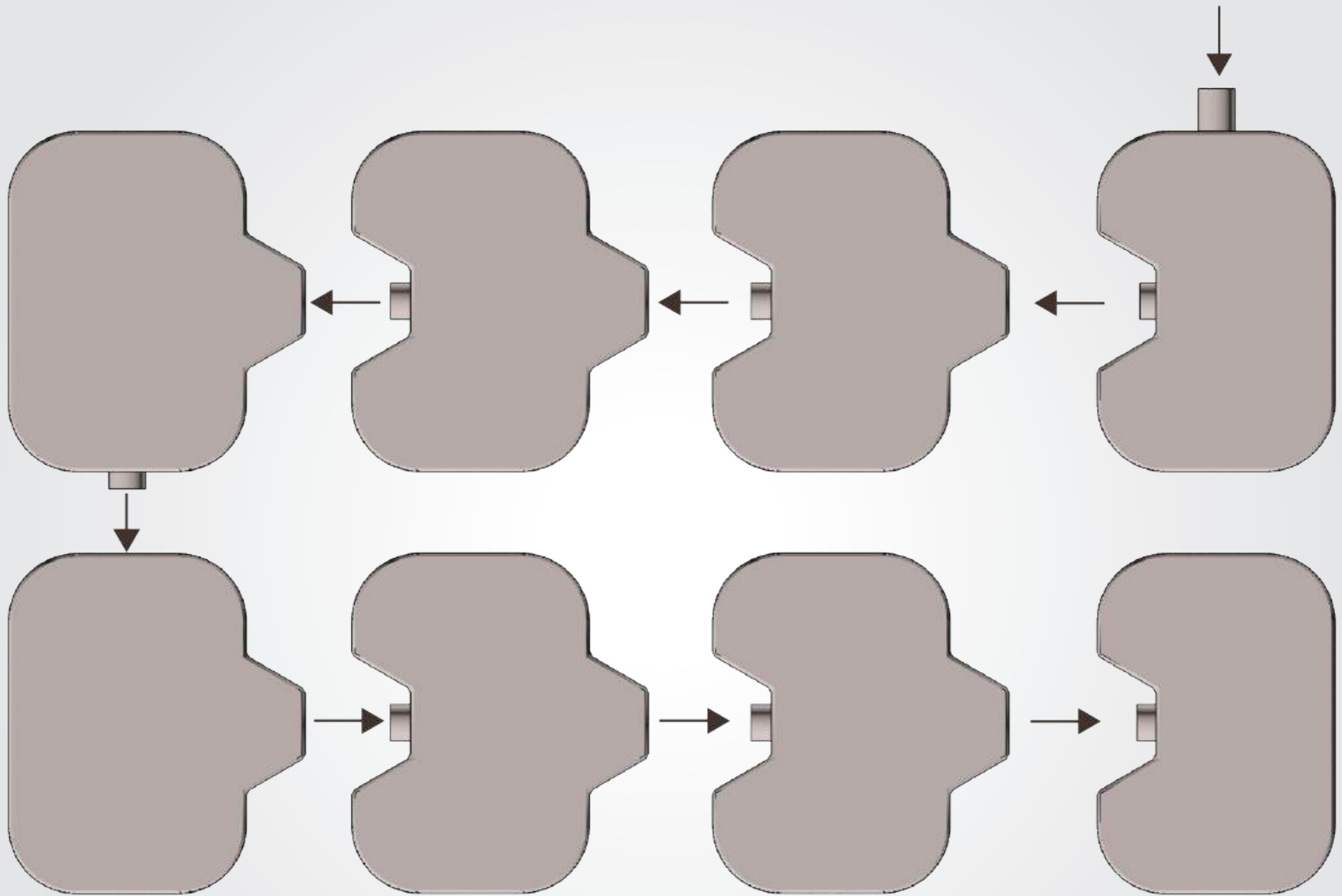
מכשיר אשר ממוקם על הגג, קולט את מי הגשמים. לפני שהם מגיעים אל ה: WATER WALL הם עוברים סינון קפדני על פי התקן האירופאי.



Water Wall

גלונים אשר ממוקמים בתוך הבית. הם לא תופסים מקום רב ומשמשים קיר אשר מחזק את הבית ועשוי מחומר ייחודי אשר יכול להיות בכל צבע ובכל טקסטורה ומרקם ומשמש כחלק עיצובי של הבית.



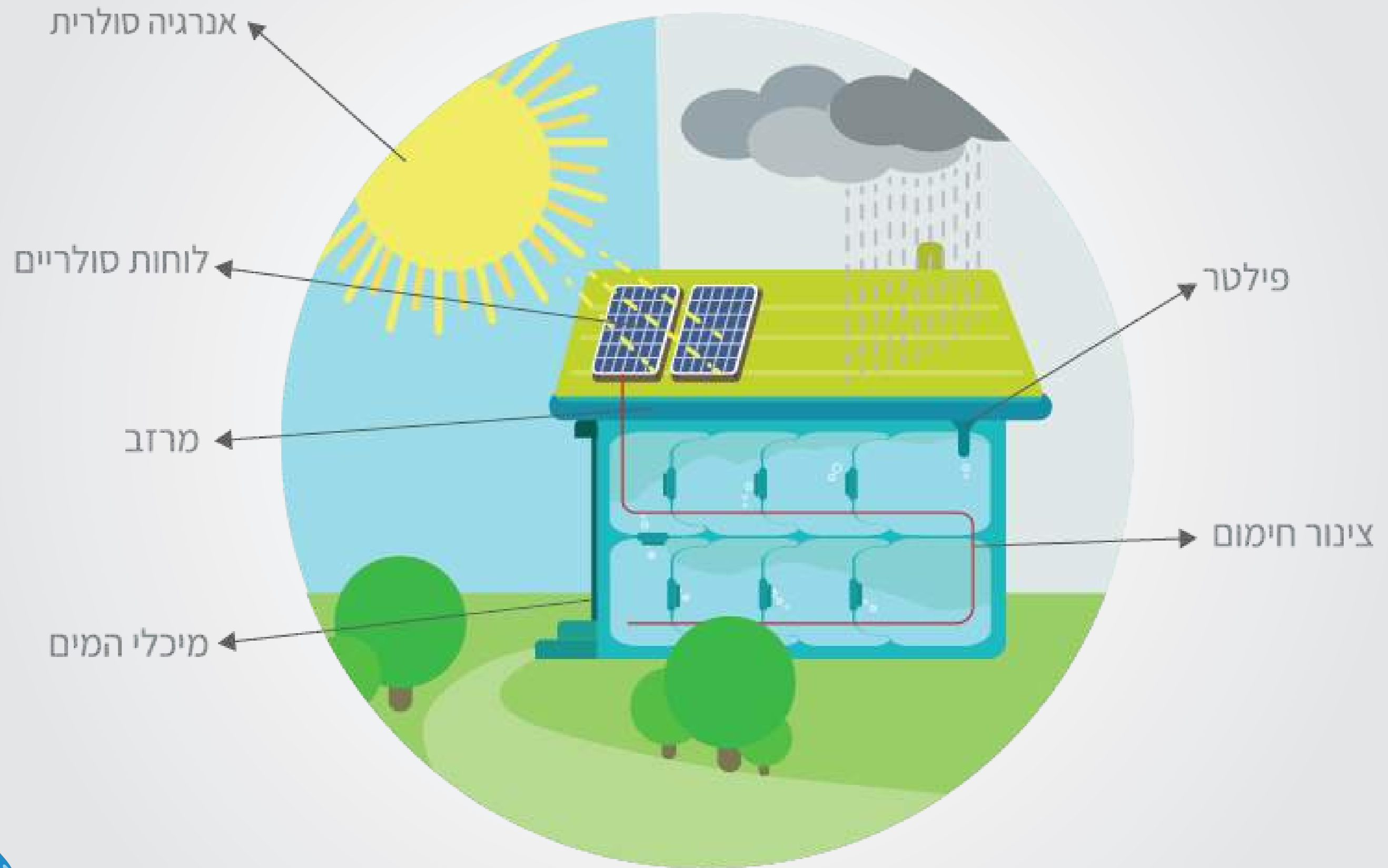








הסבר התהליך:



אתר החברה

[/https://marvelapp.com/61a90hh/screen/29798604](https://marvelapp.com/61a90hh/screen/29798604)

היתרונות

המוצר שיצרנו חוסך ללכת לבאר ✓

קל להרכבה ✓

משמש בנוסף כפריט מעוצב בבית ✓

קל להביא אותו בחלקים ✓





большое спасибо